

# Candida- Programm



Eine Empfehlung für 30-Tage

**Candidiasis** ist eine durch den Hefepilz *Candida albicans* bedingte Infektionskrankheit, welche hauptsächlich den Magen-Darm-Trakt, den Urogenitaltrakt, die Haut, den Mund und den Rachen betreffen kann. Eine Pilzbesiedlung steht im direkten Zusammenhang mit einem Ungleichgewicht der Magen-, Darm- und Vaginalflora und mit einem geschwächten Immunsystem (häufig verursacht durch Antibiotikaeinnahme, Hormonbehandlungen, Immunsuppressoren, einem hohen Zuckerkonsum oder verminderter Magensaftsekretion). Die Wiederherstellung des Gleichgewichts der Bakterienflora und die Stärkung der Abwehrkräfte sind die Grundvoraussetzungen, um der Vermehrung der schädlichen Pilze entgegenzuwirken und sie zu verhindern.

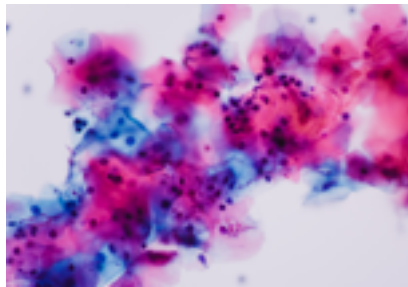


Foto *Candida albicans*



**CandiOff** - 180 Kapseln (Code 0021)  
Mit antifungalen, antioxidativen und immunstärkenden Wirkstoffen, wie u.a. Grapefruitkernextrakt, Caprylsäure, Knoblauch, Oregano, schwarzer Walnuss

**PlantagoPlus** - 340 g (Code 0085)  
Unterstützt maßgeblich die Eliminierung der Giftstoffe über den Darm und sorgt dafür, dass die von der Darmwand gelösten toxischen Rückstände schnell ausgeschieden werden



**AcidophilusUltra** 11 Mrd./Kps =  $1,1 \times 10^{10}$  - 120 Kapseln (Code 0495)  
11 Mrd. lebensfähige Mikroorganismen pro magensaftresistenter PH<sup>D</sup> Kapsel. Mit Inulin und Arabinogalactan. Da während der Darmreinigung natürlicherweise auch nützliche Bakterien ausgeschieden werden, ist der Wiederaufbau der Darmflora mit Probiotika ein wichtiger Schritt.



Die starken Gifte des Candida-Pilzes sind eine extreme Belastung für den Organismus und insbesondere für die Leber.  
Um die Entgiftungsfunktion der Leber zu unterstützen, kann das **Candida-Programm** ergänzt werden durch: **LiverCleanse** (täglich 1-3 Kapseln; 30 Tage lang)

**Programm Bestellen**

## Einnahmeplan – 30 Tage

**ca. 20 Minuten vor dem Frühstück:** in einem Glas Wasser 2 gestrichene Teelöffel **PlantagoPlus** gut vermischen und sofort trinken. 1 großes Glas Wasser nachtrinken.

**Mit dem Frühstück und mit dem Abendessen:** 1 Kapsel **AcidophilusUltra**

**1/2 Stunde nach dem Frühstück und Abendessen:** 3 Kapseln **CandiOff**

Während des Programms 2-3 Liter Wasser pro Tag trinken!

**Hinweis:** Eventuelles Völlegefühl oder Blähungen innerhalb der ersten zwei Wochen des Programms sind vorübergehend. Aufgrund des "Die-Off" oder Absterben des Candida-Pilzes können in den ersten Tagen verschiedene unangenehme Symptome auftreten. Das Programm sollte durch eine entsprechende Anti-Pilz-Diät unterstützt werden (kohlenhydratarm und frei von Zucker, Weißmehlen und gegärten Produkten), welche 3 bis 6 Monate dauern könnte. Falls benötigt, könnte das Programm ohne Pause wiederholt werden für insgesamt 60 Tage lang. **PlantagoPlus** sollte bei Darmverschluss oder Impaktbildung nicht eingenommen werden

### AcidophilusUltra

<b>Nährwerte:</b>	<b>1 Kapsel (385 mg)</b>
11 Mrd. lebensfähige Mikroorganismen* (11 Bakterienstämme) + Inulin und Arabinogalactan	
<i>L. rhamnosus</i> R0011 <sup>1</sup> .....	4,4 Mrd. KbE
<i>L. rhamnosus</i> R1039 <sup>1</sup> .....	3,3 Mrd. KbE
<i>L. acidophilus</i> R0418 <sup>2</sup> .....	605 Mio. KbE
<i>L. helveticus</i> R0052 <sup>1</sup> .....	550 Mio. KbE
<i>L. casei</i> R0215 <sup>1</sup> .....	440 Mio. KbE
<i>L. plantarum</i> R1012 <sup>3</sup> .....	440 Mio. KbE
<i>B. breve</i> R0070 <sup>2</sup> .....	330 Mio. KbE
<i>B. infantis</i> R0033 <sup>2</sup> .....	330 Mio. KbE
<i>B. longum</i> R0175 <sup>2</sup> .....	330 Mio. KbE
<i>Streptococcus salivarius</i> ssp. <i>thermophilus</i> R0083 <sup>1</sup> .....	220 Mio. KbE
<i>L. delbrueckii</i> ssp. <i>bulgaricus</i> R9001 <sup>1</sup> .....	55 Mio. KbE
Inulin .....	10 mg
Arabinogalactan .....	10 mg

\*In Kontakt mit **Milch** und **Soja**  
KbE = Koloniebildende Einheiten,  
*L.* = *Lactobacillus*, *B.* = *Bifidobacterium*, Herkunft  
der Stämme: <sup>1</sup>Milchprodukte, <sup>2</sup>Mensch, <sup>3</sup>Pflanzen,  
Kapsel mit enteraler Schutzschicht PH<sup>D</sup>: magen-  
saftresistent

### CandiOff

<b>Nährwerte:</b>	<b>6 Kapseln (3.660 mg)</b>
Caprylsäure (Calcium-, Magnesium- und Zinkcaprylat) .....	1.200 mg
Knoblauch geruchlos (1 % Allicin) .....	375 mg
Oregano (30 % Carvacrol) .....	330 mg
Grapefruitkern Extrakt (jeweils 33 % aus den Kernen von Grapefruit, Zitrone und Mandarine) .....	300 mg
Suma .....	300 mg
Echinacea (4 % Polyphenole) .....	150 mg
Pau D'Arco-Lapacho .....	150 mg
Schwarze Walnuss 4:1 .....	48 mg
Selen .....	150 µg (273 %*)

\*NRV: Nährstoffbezugswert in %

### PlantagoPlus

<b>Nährwerte:</b>	<b>2 Teelöffel (5 g)</b>
Indischer Flohsamen (100 % Schalen) .....	3.890 mg
Hibiskusblüten .....	829 mg
Süßholzwurzel .....	104 mg
Steviablätter .....	95 mg
Inulin .....	71 mg
Gewürznelke .....	11 mg

Nach dem 30-Tage Programm und für den täglichen Aufbau, den Sie auch an eines dieser Produkte: **Antiox-VitC<sup>®</sup>-Komplex:** Außerst starkes Antioxidans-Produkt; **GrünPlus:** Energiespender; **MaxAktiv:** Vitamin-, Mineral-, Aminosäuren- und Pflanzenstoff-Komplex und **SuperMultiVitMinKomplex:** Vitamin- und Mineralkomplex

Dieser Flyer dient ausschließlich der allgemeinen Information und ersetzt nicht den medizinischen Rat eines Therapeuten. Eine ausgewogene und abwechslungsreiche Ernährung ist die Basis für den Erhalt Ihrer Gesundheit und für Ihr gesundheitliches Wohlbefinden. Die empfohlene tägliche Verzehrsmenge darf nicht überschritten werden. Nahrungsergänzungsmittel sollten nicht als Ersatz für eine ausgewogene Ernährung und gesunde Lebensweise verwendet werden.



Lokale Festnetznummern: DE: 030 223 899 80; AT: 072 028 37 93; CH: 043 508 46 80; IT: 069 480 55 50

restliche Länder: +34 943 34 50 44. Fax: +34 943 34 50 43 / nahani.team@nahani.net

[www.nahani.net](http://www.nahani.net)